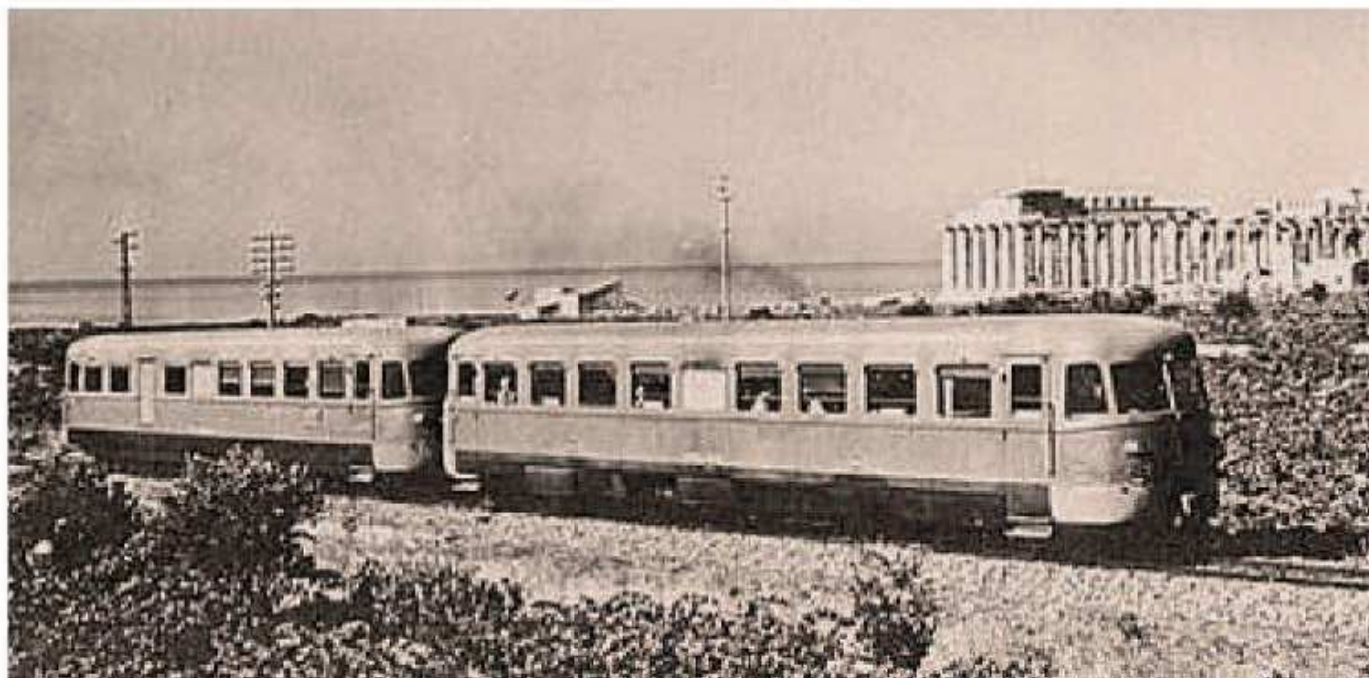


GENERALI
TERAPIE NON FARMACOLOGICHE



TERAPIA DEL VIAGGIO



LA THÉRAPIE DU VOYAGE

THÉRAPIE NON PHARMACOLOGIQUE POUR LES MALADES D'ALZHEIMER



LE PROJET - LA THÉRAPIE DU VOYAGE

Elle fait partie des thérapies non pharmacologiques et c'est une méthodologie innovante visant à gérer des difficultés de comportement et à stimuler la zone cognitive des personnes souffrant de démence. La thérapie valide la réalité du sujet et en intercepte la sphère émotionnelle et affective.

Le départ et la destination d'arrivée ne comptent pas, mais le voyage est thérapeutique, et doit être perçu, par conséquent, comme un conteneur de bien-être et un instrument utile pour les opérateurs. Il faut considérer et analyser **l'idée du voyage comme un moment de vie et de fuite, comme un traitement**, en acceptant une réalité qui n'existe pas, mais que nous avons profondément en chacun de nous. Au cours du voyage, la personne se détend, active les souvenirs, les relations et les contacts. Ce préambule permet de normaliser un parcours de soins loin de la réalité, mais également profondément vrai et enraciné dans la réalité des personnes fragiles dont nous nous occupons chaque jour. Il faut penser concrètement à la manière d'aider les personnes qui vivent en résidence, pour gérer différents problèmes de comportement que, malheureusement, la tendance dégénérative de la maladie tend à renforcer. Il faut accepter la réalité de vie du patient, hic et nunc, au moment actuel et **trouver des stratégies souvent non conventionnelles et innovantes**, qui puissent aider les personnes en difficulté et les opérateurs, qui se confrontent chaque jour avec de telles difficultés. La personne est au centre du parcours de traitement et a, autour d'elle, des "opportunités d'attention" et de gestion des problèmes qui se présentent chaque jour. Ces opportunités doivent correspondre à différentes caractéristiques fonctionnelles et stratégiques, mais certainement les plus importantes doivent être la grande **flexibilité et la créativité** accompagnées de modalités correctes de communication et d'approche. Les mots-clés de ces **parcours non pharmacologiques** sont, en outre, l'organisation et le partage. Uniquement s'il existe une organisation stable dans les parcours de traitement, il peut y avoir la flexibilité et la créativité en vue d'un partage global des différents groupes de travail. Un train...un voyage organisé dans un espace. **L'organisation de l'environnement liée à une certaine méthodologie** est importante, voire fondamentale. Il existe des troubles du comportement qui peuvent être difficilement gérés dans un espace. Souvent c'est justement l'espace fermé qui renforce les SCPD, au fur et à mesure que les difficultés de reconnaissance de la vie vécue augmentent, renforcé en même temps par le désir de fuite. Le tout se relie souvent à l'apparition de troubles évidents du comportement: agitation, anxiété, agressivité, affairément, vagabondage/errance, irritabilité. Ce préambule sert à comprendre combien il peut être important de **créer une situation structurée mais virtuelle, qui renforce l'idée du voyage vers chez soi**. Avant d'entrer dans le détail du projet "train thérapeutique", il est bon d'en souligner un aspect central: dans le parcours virtuel, il est fondamental de considérer et de valider la réalité que vit la personne; **souvent leur réalité ne correspond pas à la nôtre**. Au cours des parcours de traitement il faut accompagner la personne et dans ce cas, ceci implique partager, écouter, y être.



LE MODÈLE CONTENEUR

GENERALI ARREDAMENTI srl, depuis quelques années, a commencé une collaboration avec le Dr Giovanni Cilesi pour réaliser des conteneurs pour la thérapie du voyage (train-bus-bateau,..).



Voyage -> Observation -> Thérapie -> Histoire du patient -> L'invitation -> Durée du voyage -> billet -> Entrée du compartiment -> Départ -> Dynamique durant le voyage -> Arrivée -> Famille

Au sein des zones du quotidien, dans un espace dédié, on réalise sur mesure un compartiment et on organise un programme du voyage préalablement défini et enregistré sur PC est organisé.

Le voyage est organisé pour les utilisateurs: départ (compostage des billets), ils sont ensuite faits assoir sur les sièges à l'intérieur du wagon (modèle conteneur pour le déroulement de la thérapie)



Il est essentiel qu'il existe une correspondance véridique dans l'aménagement du conteneur: le moindre détail doit être choisi et correctement positionné pour être évocateur. Nos modèles ont été sélectionnés sur les modèles des voitures de chemin de fer des F.S.



Le type de voyage est choisi à partir du vécu de l'hôte ou d'autres évaluations que les opérateurs considèrent prioritaires. Il est ainsi possible d'avoir des voyages "à thème" mer, montagne, ville, campagne, etc.



n espace rituel qui facilite les moments de rencontre sociale entre les hôtes et les opérateurs et les hôtes et leur famille. La structuration et l'organisation de l'«espace-train» doivent être liées à une amélioration concrète des conditions globales de l'hôte, en facilitant les différentes interventions sociales/d'aide et sanitaires.

L'aménagement consiste en un ensemble de pièces qui identifient une véritable gare ferroviaire, avec la salle d'attente, la billetterie, les indications signalétiques, le tableau des départs, l'horloge, etc.. typiques des années 80-90.



Quelques remarques pour conclure

Les opportunités de traitement doivent s'avérer synergiques avec les espaces de vie, pour optimiser le traitement de la personne souffrant d'Alzheimer. Un parcours de vie dans un contexte environnemental adéquat et prothétique, favorise le bien-être de la personne. Avec certainement...la personne au centre ! Mais, avec une organisation qui accompagne et facilite cette condition, au sein d'une thérapie partagée par l'équipe et la famille de référence. En somme...accompagner signifie y être, y être signifie, être à l'écoute, être à l'écoute garantit le traitement



GENERALI ARREDAMENTI s.r.l.

Via Pisa, 8 - loc. Bonelle

51100 Pistoia

Tel. 0573 986208

Fax. 0573 985427

www.generaliarredamenti.it

info@generaliarredamenti.it